

—Microsoft Office アプリから動画ファイルまで、超発展『印刷』サイネージ—

ユニバーサル・サイネージシステム

総合デジタルメディア配信システム

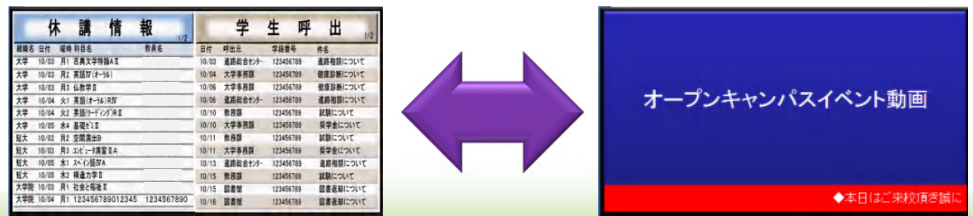


Microsoft Officeを使った超簡単表示から、
イベント時の動画表示までバリエーション豊富なサイネージ！

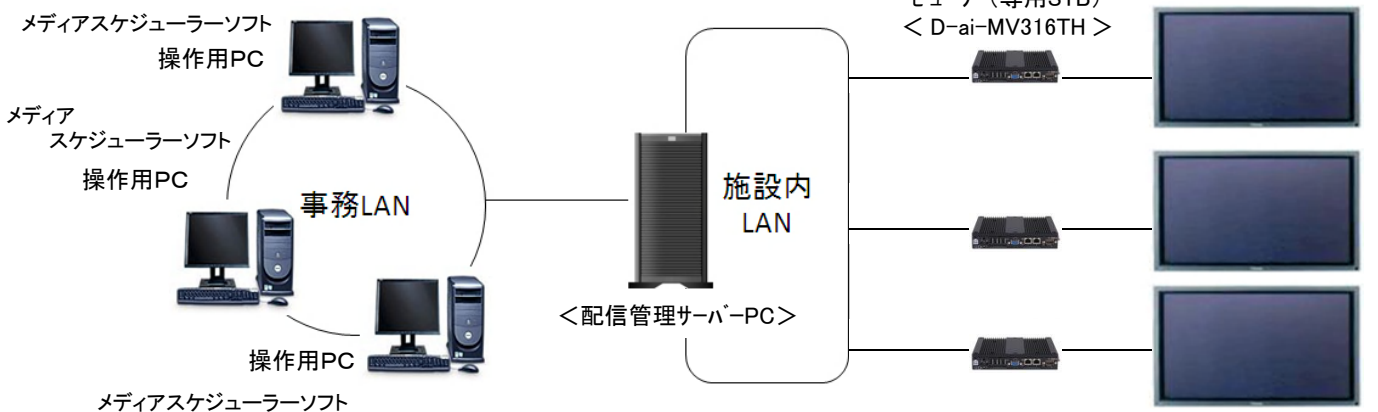
公共施設様の例



学校様の例

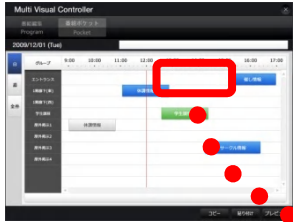


■マルチビジュアルコントローラー 推奨構成図
・複数の運用PC(3台) + 複数の表示用ディスプレイ(3台)



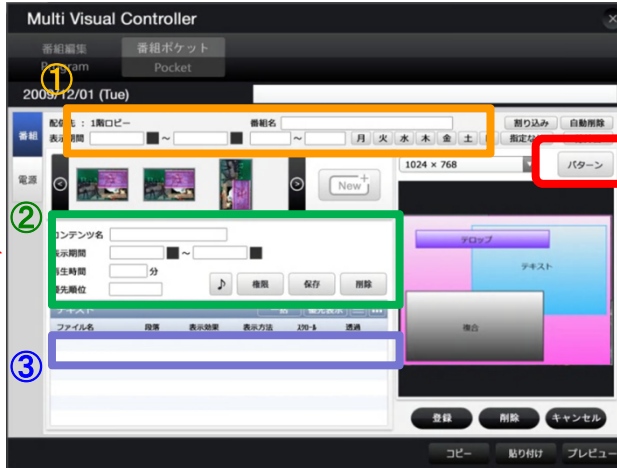
■コンテンツ登録の基本操作イメージ

◆TOP画面:スケジュール画面



クリック!

◆スケジュール情報/コンテンツ登録画面



◆画面分割パターン作成画面



クリック!

■自由レイアウト表示

・自由自在な表示レイアウトが行え、バリエーション豊富な表示表現を行う事が可能!

- ①番組名や表示したい日時(いつからいつまで)・表示したい時間帯(何時~何時まで)の登録を行います。
- ②様々なコンテンツ(異なる画面分割表示パターン)の登録が行えますので、コンテンツ名及びコンテンツ毎の表示期間設定を行います。
- ③画面分割パターン作成画面で作成したパターン内の各素材(実際に表示するデータ)毎に、それぞれ登録します。

■その他の類を見ない特色ある機能

◆Microsoft Officeアプリケーションの活用

・Microsoft Officeの『Word/Excel/ PowerPoint やPDFファイル』を、そのまま**専用プリンター印刷**でディスプレイ表示することが可能です!

◆複数の操作PCでマルチ運用

・『**複数のコンテンツ登録用PC**』で『**複数の表示用ディスプレイの表示**』を、一括管理することが可能な**クライアント/サーバー方式**を採用!(N対Nのシステム運用を実現すると共に、管理者/登録者/閲覧者等の権限設定も行えます。)

◆豊富な実績を持つ基幹系システムとのデータ連携自動表示

・『**施設予約システム**』や『**教務システム**』などとのデータ連携による、最新情報の自動表示に**豊富な実績**があります!

◆PowerPointスライドショー+αのコンテンツ複合表示

・『**PowerPointスライドショー**』と静止画やテロップ更には動画表示まで、様々なコンテンツと**自由に複合的表示**が可能です!

対応コンテンツ素材
<7種類に対応>

Microsoft Officeアプリケーション

PowerPointスライドショー

動画ファイル

Flash動画ファイル

インターネット(URL)

テロップ

現在時刻

※制約事項等がありますので、必ず確認を行って下さい。

商品構成

◆マルチビジュアルコントローラー

・コンテンツ登録用ソフト(クライアント数)
 メディアスケジューラーソフト(1クライアント版):D-ai-MC221S01
 メディアスケジューラーソフト(5クライアント版):D-ai-MC221S05
 メディアスケジューラーソフト(10クライアント版):D-ai-MC221S10
 メディアスケジューラーソフト(15クライアント版):D-ai-MC221S15
 メディアスケジューラーソフト(20クライアント版):D-ai-MC221S20
 メディアスケジューラーソフト(25クライアント版):D-ai-MC221S25
 メディアスケジューラーソフト(30クライアント版):D-ai-MC221S30
 メディアスケジューラーソフト(35クライアント版):D-ai-MC221S35
 メディアスケジューラーソフト(40クライアント版):D-ai-MC221S40
 メディアスケジューラーソフト(45クライアント版):D-ai-MC221S45
 メディアスケジューラーソフト(50クライアント版):D-ai-MC221S50

・メディアスケジューラーソフト(追加1ライセンス):D-ai-MC231SA
 ※追加ライセンスを除き各クライアント版には、配信用サーバーソフト1本が含まれます。

・メディアスケジューラーソフト動作環境
 Windows 7(32bit or 64bit)/8.1/10

・表示制御専用コンピュータ(STB)本体
 マルチビジュアルコントローラー ビューワー:

・D-ai-MV316TH仕様

- ①表示制御用ソフトインストールモデル
- ②FANレス/HDDレス/コンパクトタイプ
- ③標準タイプ:RGB/DVI/HDMI変換映像出力
- ④ビューワー本体仕様
 - ・寸法 182(W)×115(D)×29(H) mm (突起部を含まず)
 - ・質量 0.8kg
 - ・電源 100・240V±10% 50/60Hz
 - ・消費電力 36W(最大)
 - ・ACアダプター

注1)マルチ運用を行う場合は、配信管理用にサーバー-PCのご用意を推奨致します。

注2)本システムの納入には必ず弊社SEの現地調整作業が必要です。

注3)表示ディスプレイ用の映像ケーブル及びRS232Cケーブルを別途ご用意下さい。

注4)ビューワーの設置状況により、別途取付金具が必要となります。

◆Microsoft、Windows、PowerPoint、Word、Excelは、米国Microsoft社の米国及び他の国における登録商標です。◆本カタログに記載の商品・仕様・機能等は、改善のため予告なく変更することがあります。

■販売元

株式会社ダイエン

本社/大阪営業所 〒590-0025 大阪府堺市堺区向陵東町1-4-28
 TEL:072(240)7701 FAX:072(240)7702
 関東営業所 〒230-0041 神奈川県横浜市瀬田町1-10-5
 TEL:045(510)4330 FAX:045(510)4403
 福岡営業所 〒812-0006 福岡県福岡市博多区上牟田2-7-1
 TEL:092(415)5660 FAX:092(415)5661
 URL: <http://www.daien.jp>

■製造元

株式会社プランニング
 URL: <http://www.pri.co.jp>

■お問い合わせ先