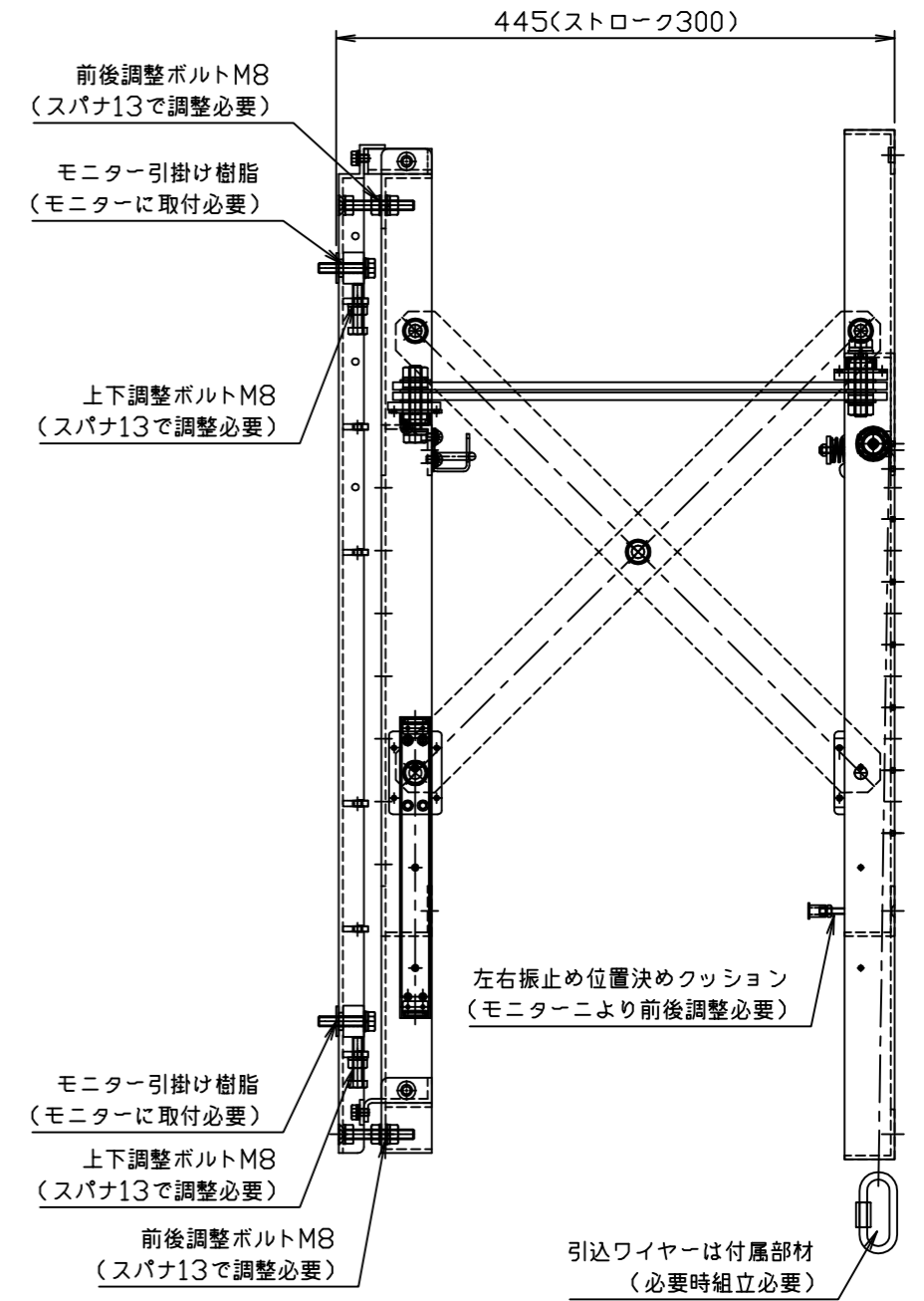
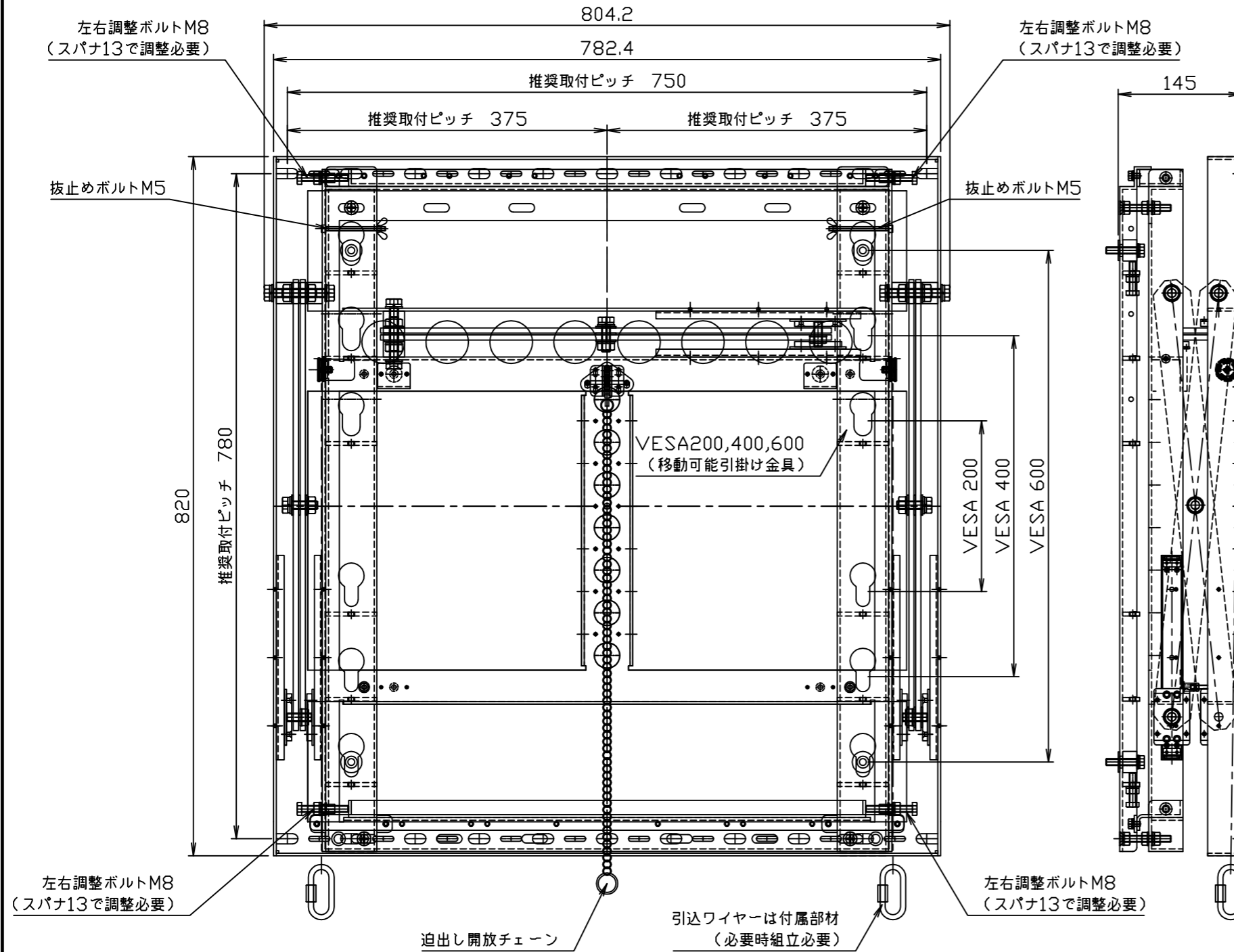


仕様内容

- 本体 : SPCC t=3.2及び4.5
- SESA : 200,400,600対応
- 塗装 : 黒色N1メラミン焼付け塗装
- 環境 : Rohs対応
- 耐荷重 : 100インチ対応(約120kg)
- 重量 : 31.0kg

*製品の仕様及びデザインは改善の為
予告なく変更する場合があります。



訂正	訂正内容

D-ai 株式会社ダイエン

設計	製図	承認	図面番号	DAI-20190116-001	件名	ジャイアント・パンタくんD-AI-M101 (65~100インチ対応)
松浦	***	***	整番	001	尺度	1/6
19.02.01	年・月・日	年・月・日			図名	仕様図